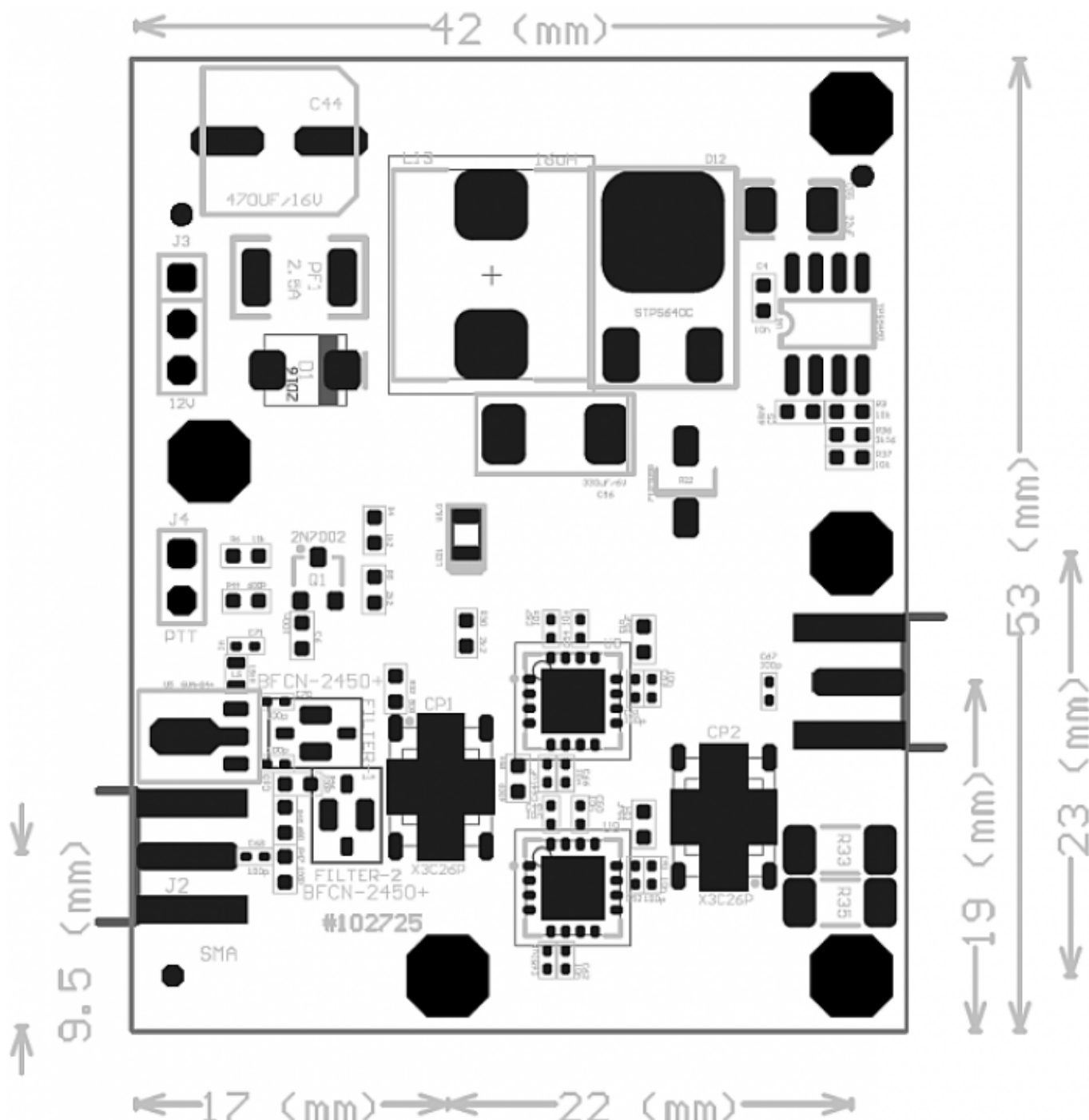


AMSAT-DL 2.4 GHz 6W PA

Layout

Der komplette Verstärker inclusive dem Schaltntzteil ist auf einer einzigen mehrlagigen Platine mit den Abmessungen 53mm mal 42mm realisiert. Dabei sind Teile der Platine aus einem low-loss Material ausgeführt um die Verluste in dem HF-Teil zu minimieren.



From:

<http://wiki.amsat-dl.org/> - **Satellite Wiki**

Permanent link:

<http://wiki.amsat-dl.org/doku.php?id=de:pa6:pcb>

Last update: **2021/04/19 13:10**

