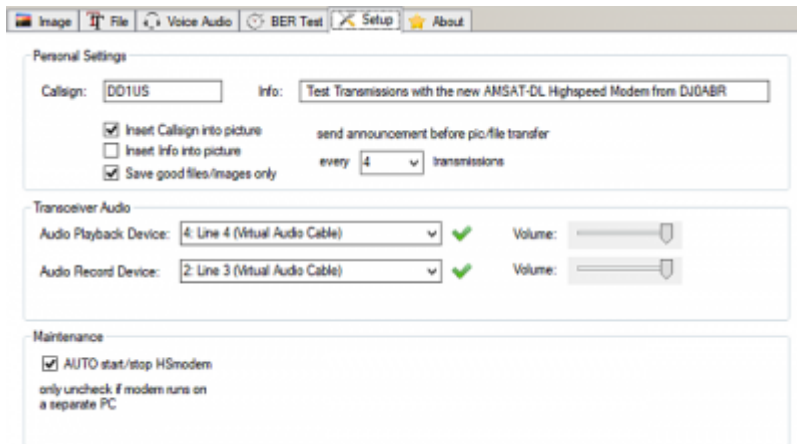


Setup:

Im Menüpunkt „Setup“ werden zunächst die notwendigen Grundeinstellungen definiert.



Personal Settings:

Zunächst erfolgt die Eingabe des eigenen Rufzeichens, der Infotext ist optional. Man kann diesen wie auch das Rufzeichen in ein gesendetes Bild einblenden lassen. Ob vor jeder Aussendung mittels einer künstlichen Stimme die verwendete Modulationsart und Datenrate ausgesendet wird oder wie im Bild vor jeder vierten Aussendung kann frei definiert werden.

Transceiver Audio:

Hier definiert man die Audioquellen für den Sender (Audio Playback Device) bzw. die Audiosenke für den Empfänger (Audio Record Device). Dies können das Mikrophon und der Lautsprecher des PCs sein. Im Beispiel werden zwei „virtual audio cable“ verwendet um das High Speed Modem mit der SDR-Console zu verbinden. Die Lautstärkeeinstellungen kann man später noch optimieren.

Maintenance:

Läuft das Modem auf dem gleichen PC wie die Benutzeroberfläche ist hier ein Haken zu setzen. Verwendet man für das Modem einen Raspberry Pi oder Odroid Rechner und für die Benutzeroberfläche einen anderen Rechner so entfällt dieser.

From:
<https://wiki.amsat-dl.org/> - **Satellite Wiki**

Permanent link:
<https://wiki.amsat-dl.org/doku.php?id=de:hsmodem:setup>

Last update: **2021/03/28 19:08**



